
53. Log-lineair analyse

Een Log-lineair analyse is een techniek die wordt gebruikt om de relatie tussen 1 of meer categorische variabele te meten. Een voorbeeld: Data van auto-ongelukken in Utrecht worden gebruikt om de relatie tussen het dragen van een veiligheidsriem en het wel of niet fataal zijn van het auto-ongeluk te analyseren.

Assumpties

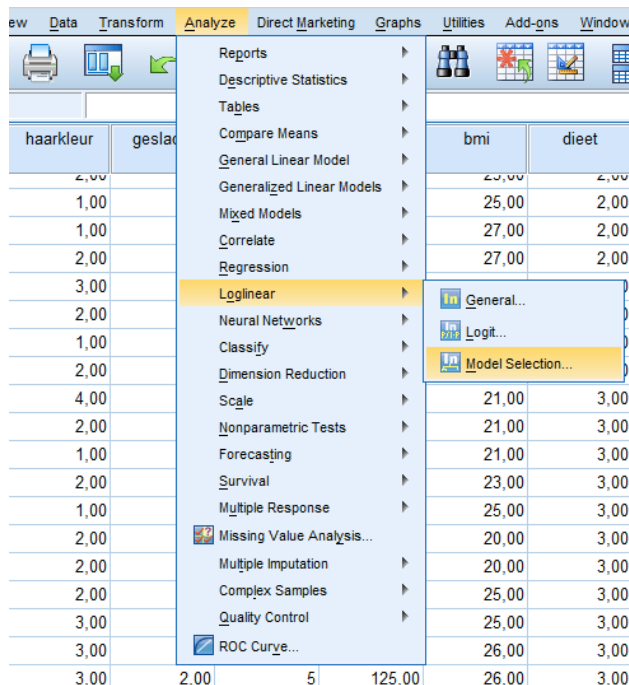
Bij deze toets gelden de volgende assumpties:

- Onafhankelijke en random observaties
- Normale verdeling

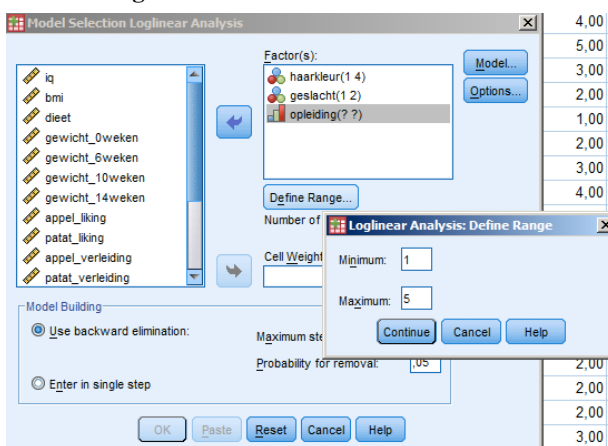
Procedure

Nu volgt de procedure voor het uitvoeren van een log-lineaire analyse.

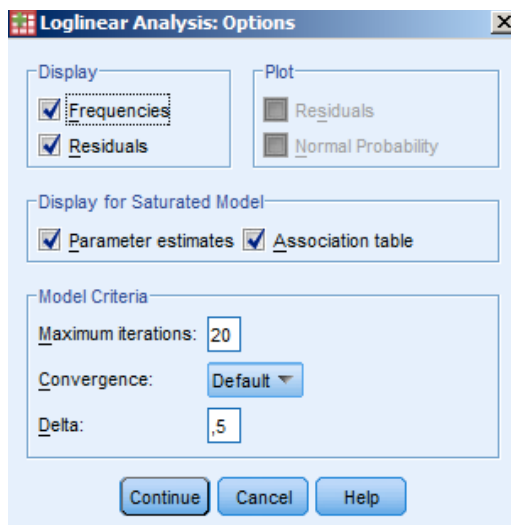
1. Kies **Analyze** en selecteer **Loglinear** en daarna **Model selection**.



2. Selecteer de variabelen die je wilt meenemen in de analyse en geef bij elke variabele d.m.v. van **Define Range** het bereik van de variabele aan.



-
3. Als je dit voor al de variabelen hebt gedaan kun je op **Options** klikken.



4. Klik vervolgens op **Frequencies**.
5. Klik op **Continue** en op **OK** (of op **Paste** als je de analyse wil opslaan in de Syntax Editor).
-